

РЕАБИЛИТАЦИЯ ПОСЛЕ ИНСУЛЬТА



Куратор: Мамедова Наргиз

Выполнили: Штерн Зося, Ненашева

Стася, Алюшкина Светлана

Инсульт

- Инсульт- это острое нарушение мозгового кровообращения, сопровождающееся внезапной потерей сознания и параличами.

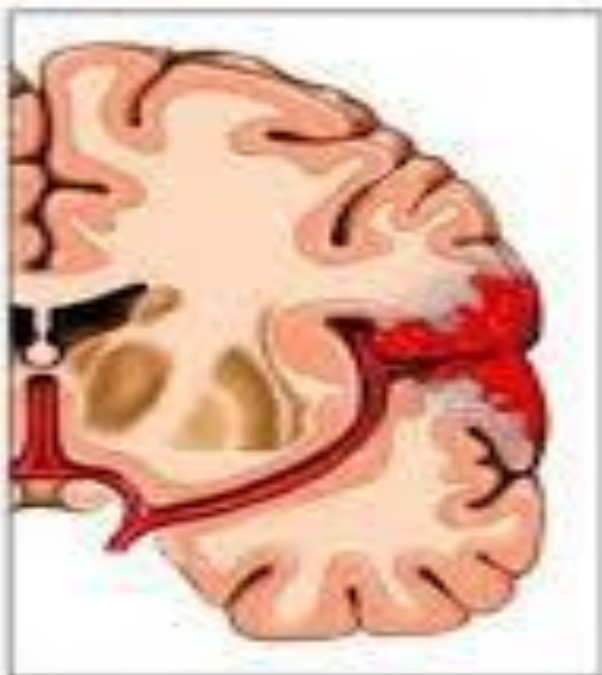


Инсульт

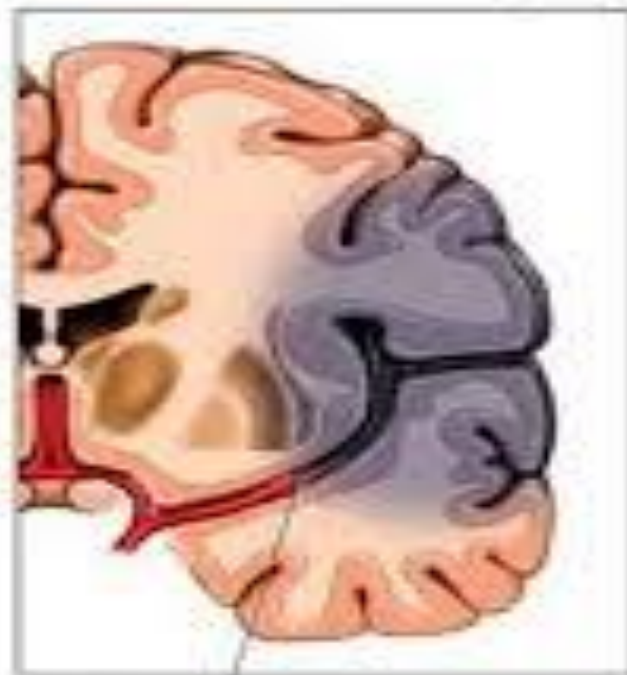


Геморрагический инсульт

Ишемический инсульт



Кровотечение в ткани
головного мозга



Сгусток перекрывает ток
крови в части мозга

Факторы риска

- Атеросклероз
- Гипертоническая болезнь
- Возраст
- Ожирение
- Депрессия
- Алкоголь, наркотики
- Перенесенный ранее инсульт
- Низкая физическая активность
- Неправильное питание
- Мигрень

Признаки инсульта

Запомните простой тест, который поможет распознать инсульт и вовремя вызвать скорую

НЕ МОЖЕТ УЛЫБНУТЬСЯ,
УГОЛОК РТА ОПУЩЕН



ОДНА РУКА ОСЛАБЛА,
НЕ МОЖЕТ ПОДНЯТЬ
ОБЕ РУКИ



НЕ МОЖЕТ РАЗБОРЧИВО
ПРОИЗНЕСТИ СВОЕ ИМЯ



У ВРАЧА ЕСТЬ ТОЛЬКО
4,5 ЧАСА ЧТОБЫ СПАСТИ
ЖИЗНЬ БОЛЬНОГО



Рацион питания после инсульта



Срок выздоровления

После инсульта какое-то время пациент находится в больнице под присмотром врачей.



Уход за больным



Вывод:

- Научились первой помощи при инсульте
- Узнали как лечить больного
- Попытались сделать новое сооружение для реабилитации



СПАСИБО ЗА
ВНИМАНИЕ!



УДАЧИ В ПРОЕКТАХ!