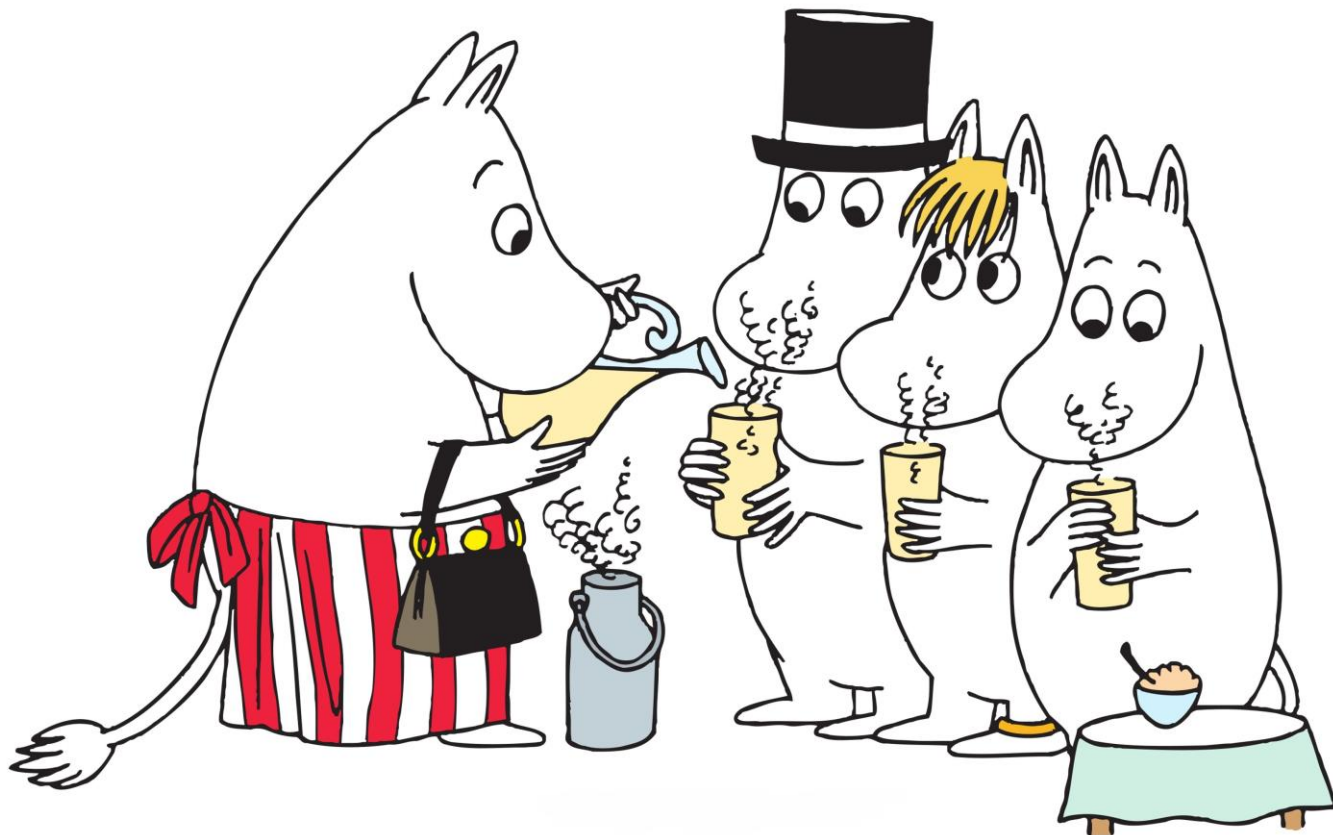


КОФЕЙНЯ “МУМИ-КАФЕ”



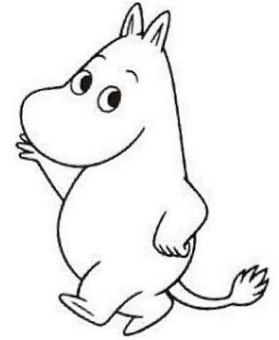
Наша команда



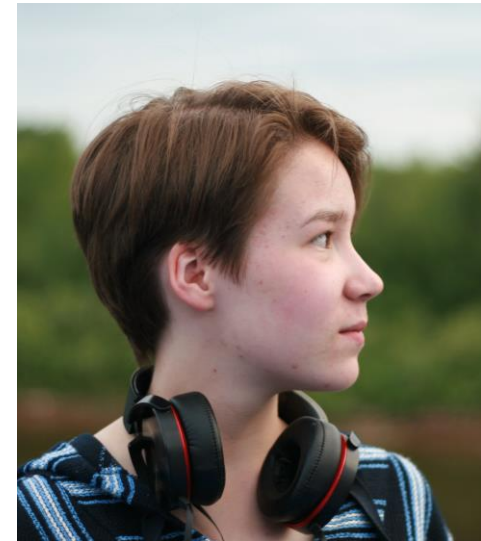
Гаврилова Елизавета



Синельникова София



Врваров Кирилл



Коновалова Марина

Цели

- Получить прибыль в 2000 у. е. до одиннадцатого дня смены включительно.
- Привлечь в кофейню “Муми-кафе” до одиннадцатого дня смены минимум 45 человек.

Другие критерии успешности для команды

- Получение положительных отзывов в количестве двадцати до 11 дня смены включительно.

Обратная связь



№3

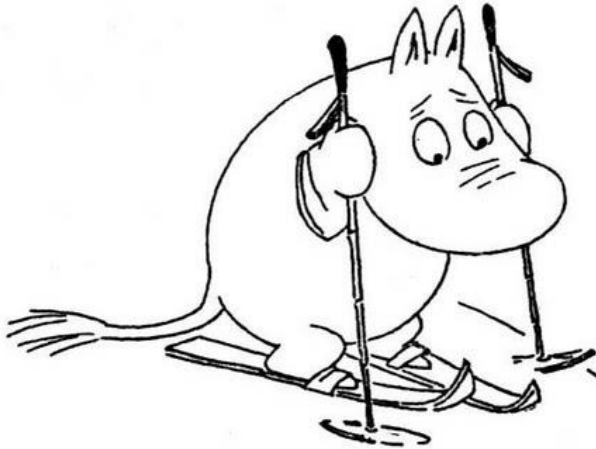
“Все, берите “Имбирный пряник” с молоком это супер вкусно!!!”



№6

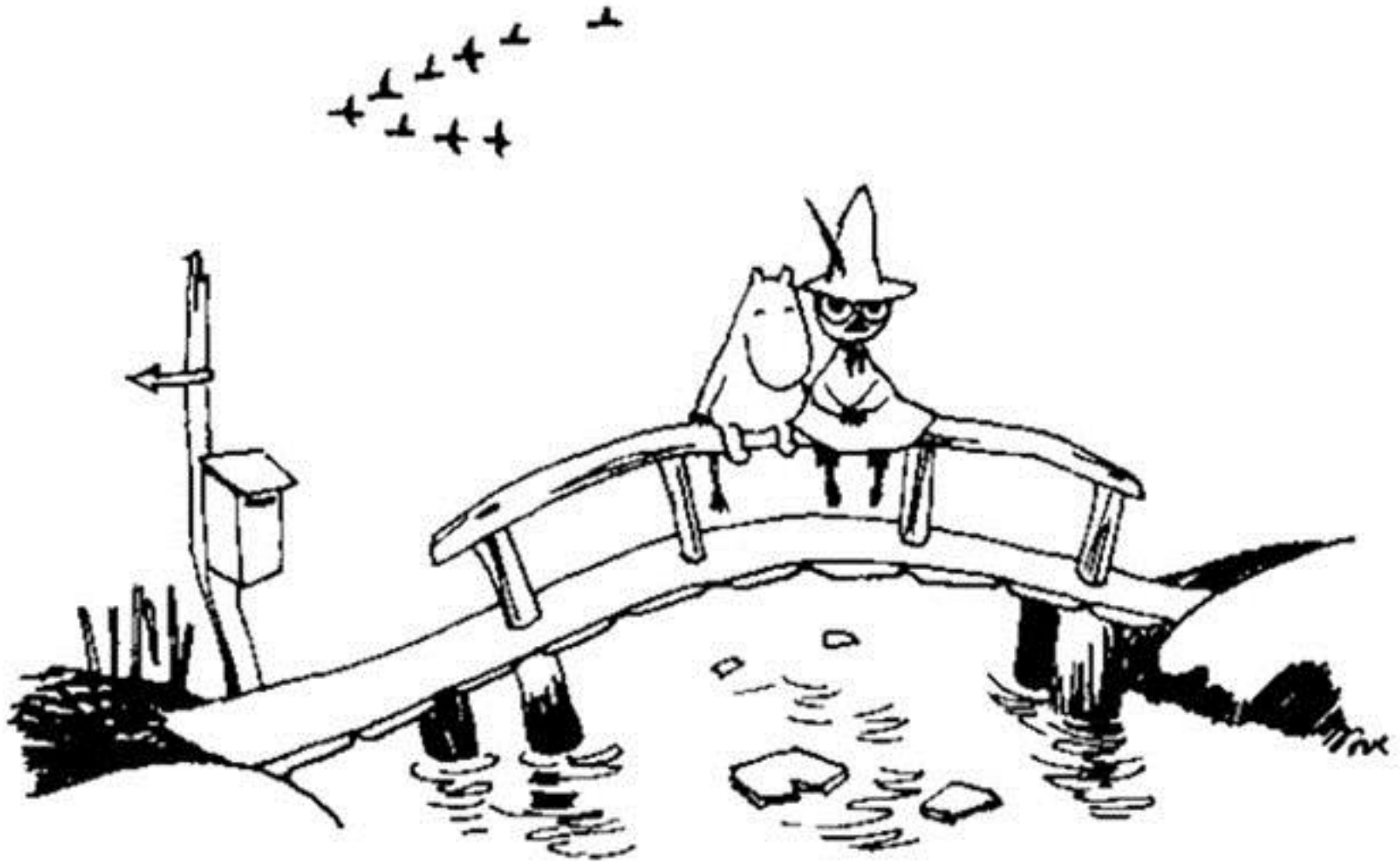
“Самое душевное заведение на рынке! Кофе с индивидуальным подходом!”

Гипотеза



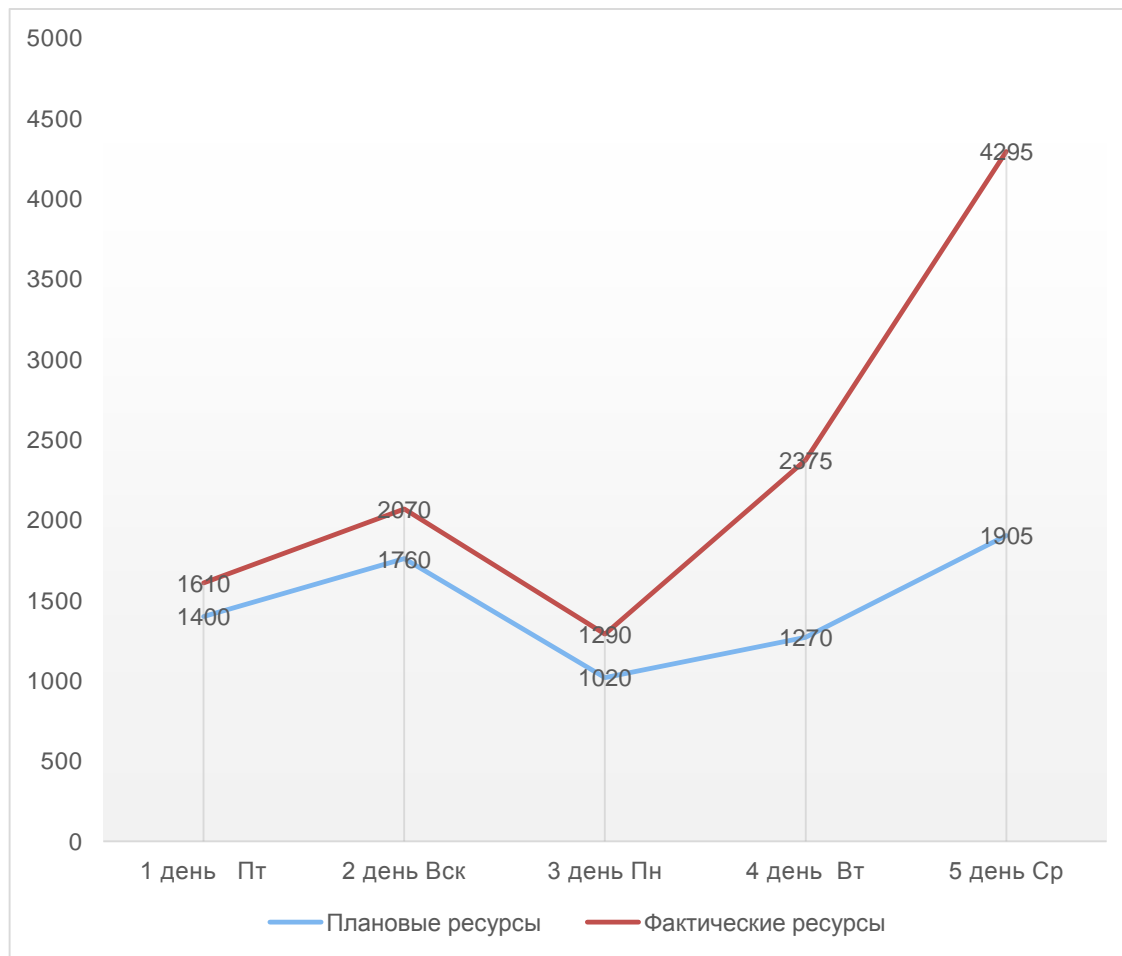
Проверить, привлекут ли услуги антикафе(сеансы чтения книг, просмотр фильмов, арт-терапия) до Зего дня смены включительно более 15 человек

Организация команды



Анализ финансовых показателей

✓ Итоговая прибыль:
2495 у. е.



*расчёт с учётом стартового капитала

Налогообложение

✓ 15%

$$(a-b)*0,15$$

6%

$$a*0,06$$

где:

- a - весь доход на момент выплаты налогов,
- b - все расходы на момент выплаты налогов.

$$(7080-4585)*0,15=374,25$$

$$7080*0,06=424,8$$

✓ Налоговая выгода - 51 у. е.

Уникальное товарное предложение



Позиционирование и целевая аудитория

- ✓ участники (13-17 лет)
- ✓ ведущие (20-30 лет)
лагеря, любящие кофе
и сладости

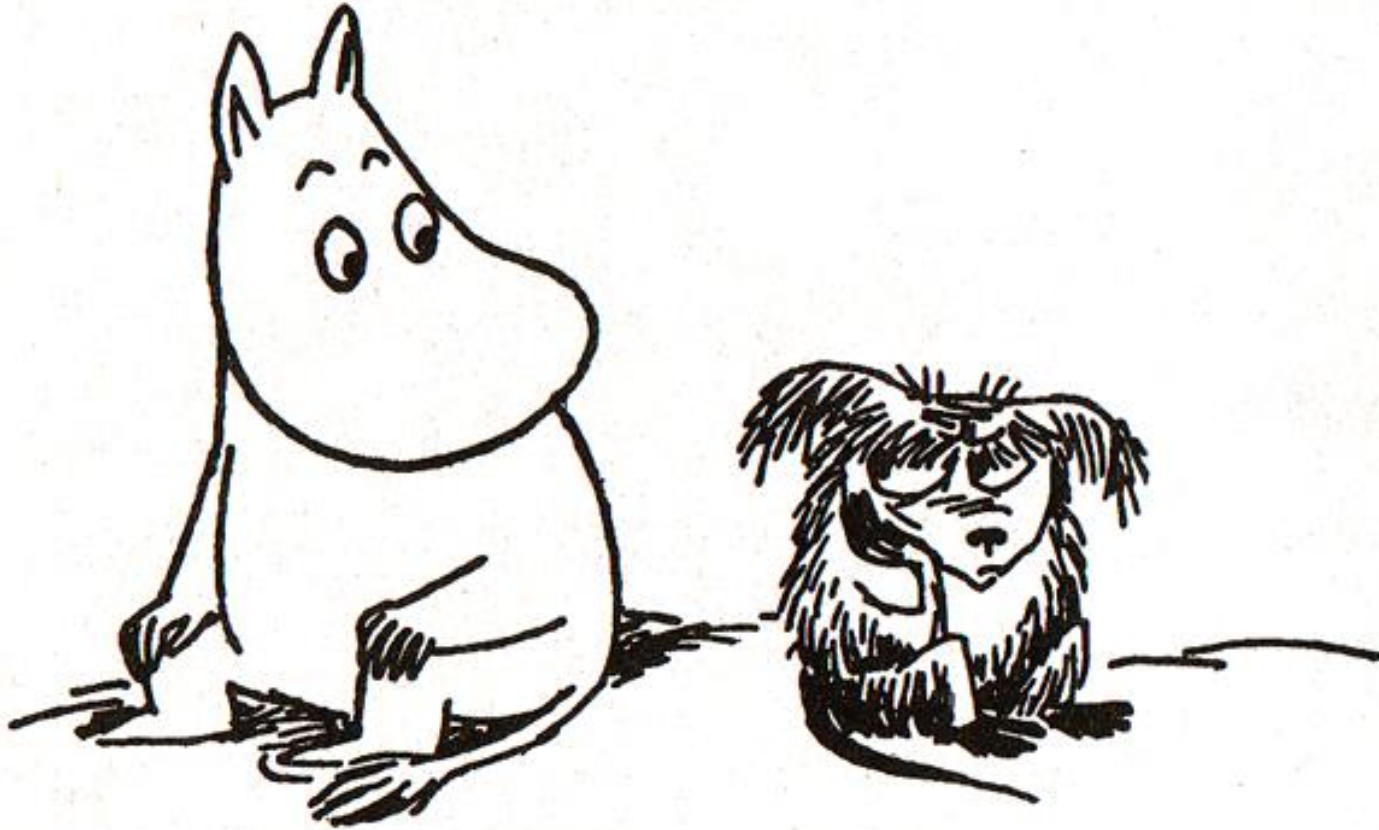


Инструменты продвижения

- ✓ Реклама
- ✓ Эвент маркетинг



Итоги



Спасибо за внимание

